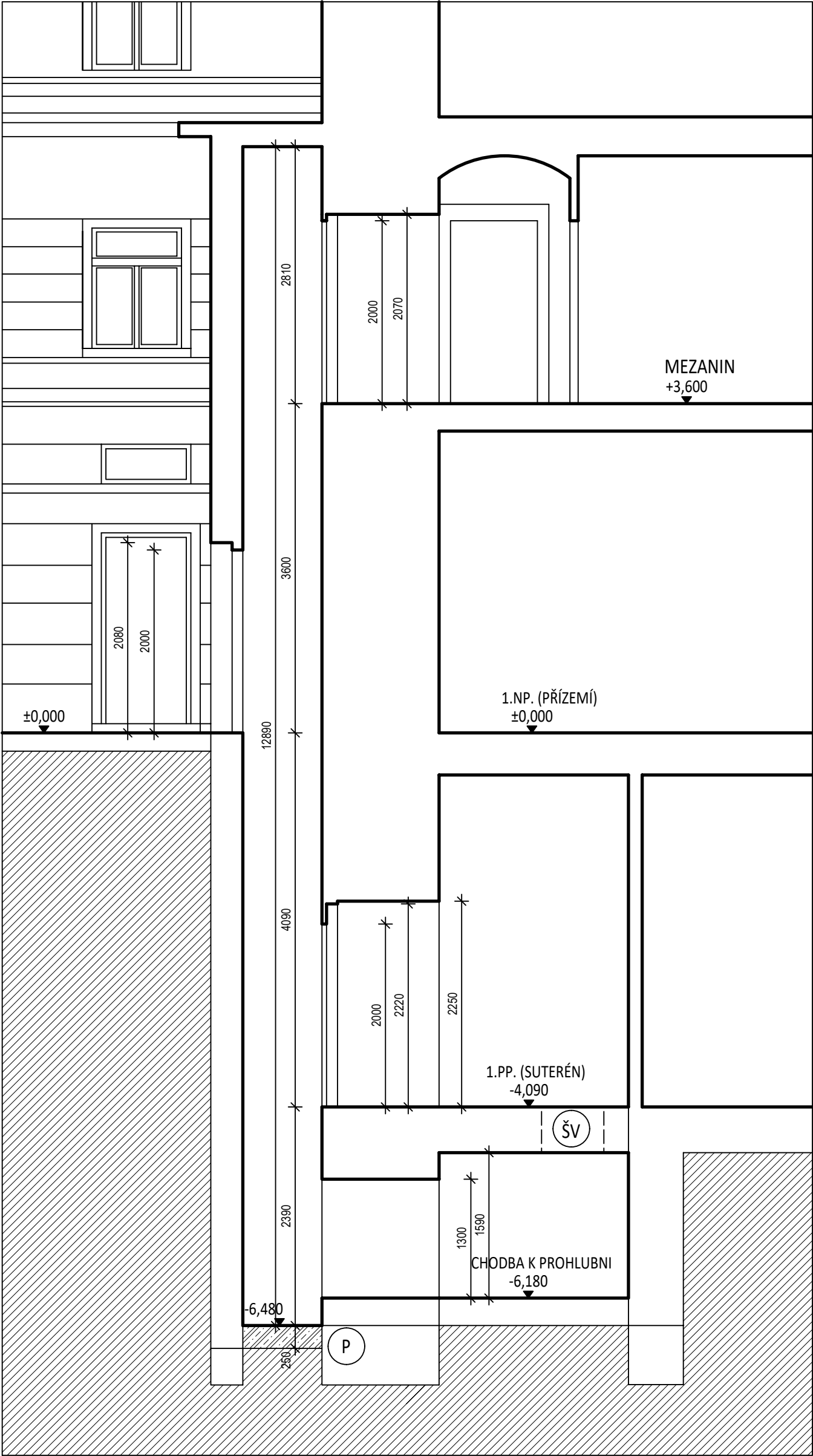


ŘEZ A-A - STÁVAJÍCÍ STAV

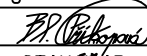



LEGENDA KONSTRUKCÍ:

 - STÁVAJÍCÍ ZDIVO A KONSTRUKCE

STAVEBNÍ ÚPRAVY:

- PROSTOR VÝTAHOVÉ ŠACHTY - STĚNY A STROP BUDE OPATŘEN NOVOU OMÍTKOU
- PROSTOR ŠACHTY BUDE NOVĚ VYBÍLEN
- BUDE VYBETONOVÁNA NOVÁ PODLAHA VÝTAHOVÉ ŠACHTY P
  - SROVNÁNÍ DNA ŠACHTY PODSYPEM ZE ŠTĚRKODRTI tl.50mm
  - BETONOVÁ DESKA tl.200mm Z BETONU C25/30 S VLOŽENOU KARI SÍTÍ 8/100/100 PŘI OBOU POVRŠÍCH
- OSTĚNÍ DVEŘÍ VÝAHU BUDE PO JEJICH OSAZENÍ STAVEBNĚ ZAPRAVENO A VYBÍLENO
- BUDE OSAZEN NOVÝ ROZVADĚČ VÝTAHU - STÁVAJÍCÍ NIKA BUDE STAVEBNĚ UPRAVENA A ZAPRAVENA
- ŠV
  - NOVĚ OSAZENÝ POKLOP V PODLAZE PRO PŘÍSTUP DO PODZEMNÍ CHODBY VEDOUČÍ K PROHLUBNI VÝTAHU
  - NAVRŽEN OCELOVÝ PROTIPOŽÁRNÍ TYPU EW 30' DP1, UZAMYKATELNÝ S PANTY A POSILOVAČI TYPU Promat LBC (K.L. 480.51)

ČÁST PROJEKTOVÉ DOKUMENTACE:		VYPRACOVAL	ZODP.PROJEKTANT	AGROPROJEKT Praha s.r.o. VE SMEČKÁCH 33, 110 00 PRAHA 1 TEL. : 224 217 148 IČO : 25096524 DIČ: CZ25096524	
D.1.1.b) VÝKRESOVÁ ČÁST		Ing.BLANKA PŘÍKOPOVÁ	Ing.BLANKA PŘÍKOPOVÁ		
					
Městs.ÚŘAD: PRAHA 1		STAV.ÚŘAD: PRAHA 1		STUPEŇ: DPS	
INVESTOR: SZIF, Ve Smečkách 33, Praha 1				DATUM	
AKCE: STAVEBNÍ ÚPRAVY STÁVAJÍCÍ VÝTAHOVÉ ŠACHTY A VÝMĚNA VÝTAHU				08/2022	
				FORMÁT	
MÍSTO STAVBY: Objekt MZe ČR, Ve Smečkách 33, 110 00 Praha 1				2A4	
				ZAK.ČÍSLO	
OBSAH VÝKRESU: ŘEZ A-A - STAVEBNÍ ÚPRAVY				ARCH.ČÍSLO	
				MĚŘÍTKO:	
				ČÍSLO VÝKRESU	
				1:50	
				9.	